

BIURO - 16764114024Mikro (kontrola dostępu)
ul. Jona Kozimierza 62
01-248 Warszawa
tel.: (22)8367025, (22)8364306
fax.: (22)4648393
SIEDZIBA:
Al. Prymasa 1000-lecia 95/52
01-242 Warszawa
biuro@eltech-projekt.pl
www.eltech-projekt.pl



PRZEBUDOWA POMIESZCZEŃ NA I PIĘTRZE W BUDYNKU "C"
NA POTRZEBY UTWORZENIA ODDZIAKU CHOROÓB ZAKAŹNYCH

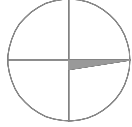
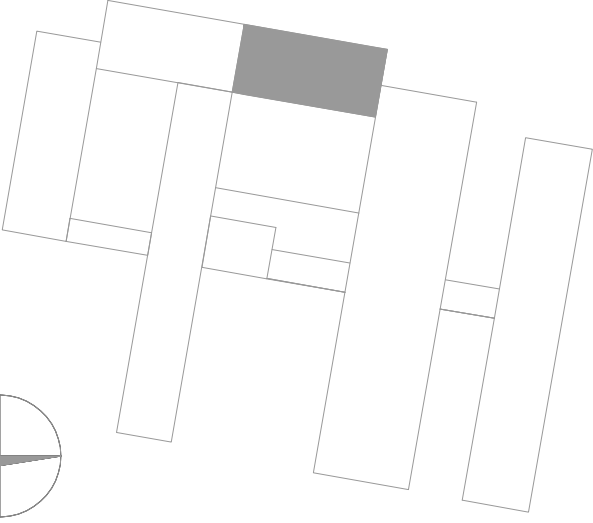
Investor:

POWIATOWY ZAKŁAD OPIEKI ZDROWOTNEJ W STARACHOWICACH
UL. RADOMSKA 70,
27-200 STARACHOWICE

biuro projektów:

WANDACHOWICZ
KASHYNA
ARCHITEKCI SP. P.
ul. Zdobywców Monte Cassino 23, 60-605
Poznań Telefon 04861/ 6232 940
Fax. 04861/ 6232 941
E-Mail: biuro@wk-architekci.pl
Internet: http://www.wk-architekci.pl

schemat sytuacyjny



rysunek:

Rzut 1 piętra - instalacja
SSP

mgr inż. Grzegorz Rędyño

główny projektant:

mgr inż. Piotr Wudarczyk
Upr. bud nr MZ20424PWOE06

opracowanie:

sporządził:

mgr inż. Mariusz Bagliński
Upr. bud nr BW601

data:

2016.04

skala:

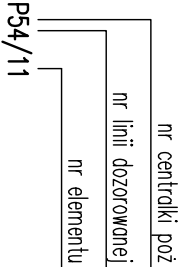
1:100

nr rysunku:

E04

Symbole i oznaczenia:

	Ręczny ostrzegacz pożarowy
	Czułka optyczno
	Czułka optyczno ze wskaznikiem zadziałania
	Moduł interfejsu wyjścia (8WV)
	Moduł interfejsu wejścia (8WE)
	Zasłuszcz pożarowy



OKABLOWANIE:

- piętle detekcyjne systemu SSP - YnTKStekw 1x2x1
- piętle sterujące systemu SSP - HIKSHekw PH90 1x2x1
- monitorowanie innych elementów systemu - YTKSV 3x2x1
- sterowanie urządzeń sygnałem NO - HIKSH PH90 1x2x1
- sterowanie urządzeń sygnałem NC - YnTKSV 1x2x1

UMIAGI OGÓLNE:

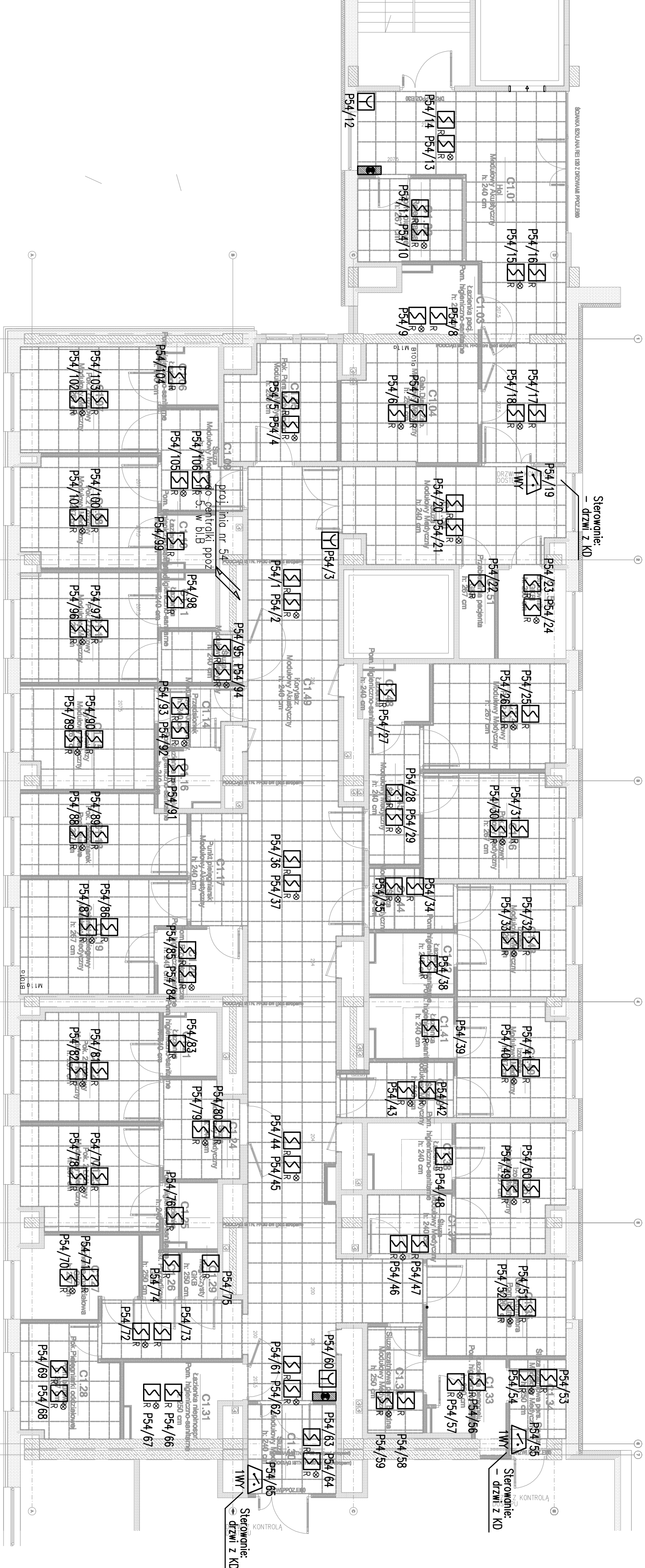
- centralka SSP nr. 5 w bloku B szpińda
- do podłączenia nowoprojektowanej pięli wykorzystać istniejącą rezerwę miejsca w centrali SSP (w razie konieczności centralę rozbudować)
- instalacje prowadzono:
- * w strzle stropów podwieszonych na strope w rurkach RS18,
- * w sconkach g/k w rurkach karbowanych RKLGS18,
- * w korytkach kolowych dla instalacji teletechnicznych;
- pozostałe warunki techniczne wykonania instalacji zgodnie z opsem technicznym.

STEROWANIE (WV):

- zwolnienie drzwi z KD
- wyłączenie wentylacji
- zamknięcie klap p.poż

STEROWANIE (WV):

- monitoring klap poż
- podczyt stanu ZSP



WENTYLATOROWNIA.

P51/13/22*

- monitoring klap p.poż (4szt.)
- podczyt stanu ZSP

8WE

P51/13/23*

- wyłączenie wentylacji (centrali NW1, NW2, NW3)
- zamknięcie klap p.poż. (4szt.)

8WV

ZSP

- zasłanie słowników 24V klap p.poż
- w marę możliwości słowniki zasłic z istniejących zasłoczy certyfikowanych

*elementy przygiczyć do istniejącej pięli P51 i zasobosowć lokalizacja modułów w pobliżu centrali NW1-NW3 i szafy A3